

Hochwasserrisikomanagement an der oberen Blies im Raum Ottweiler

Harry Scheer

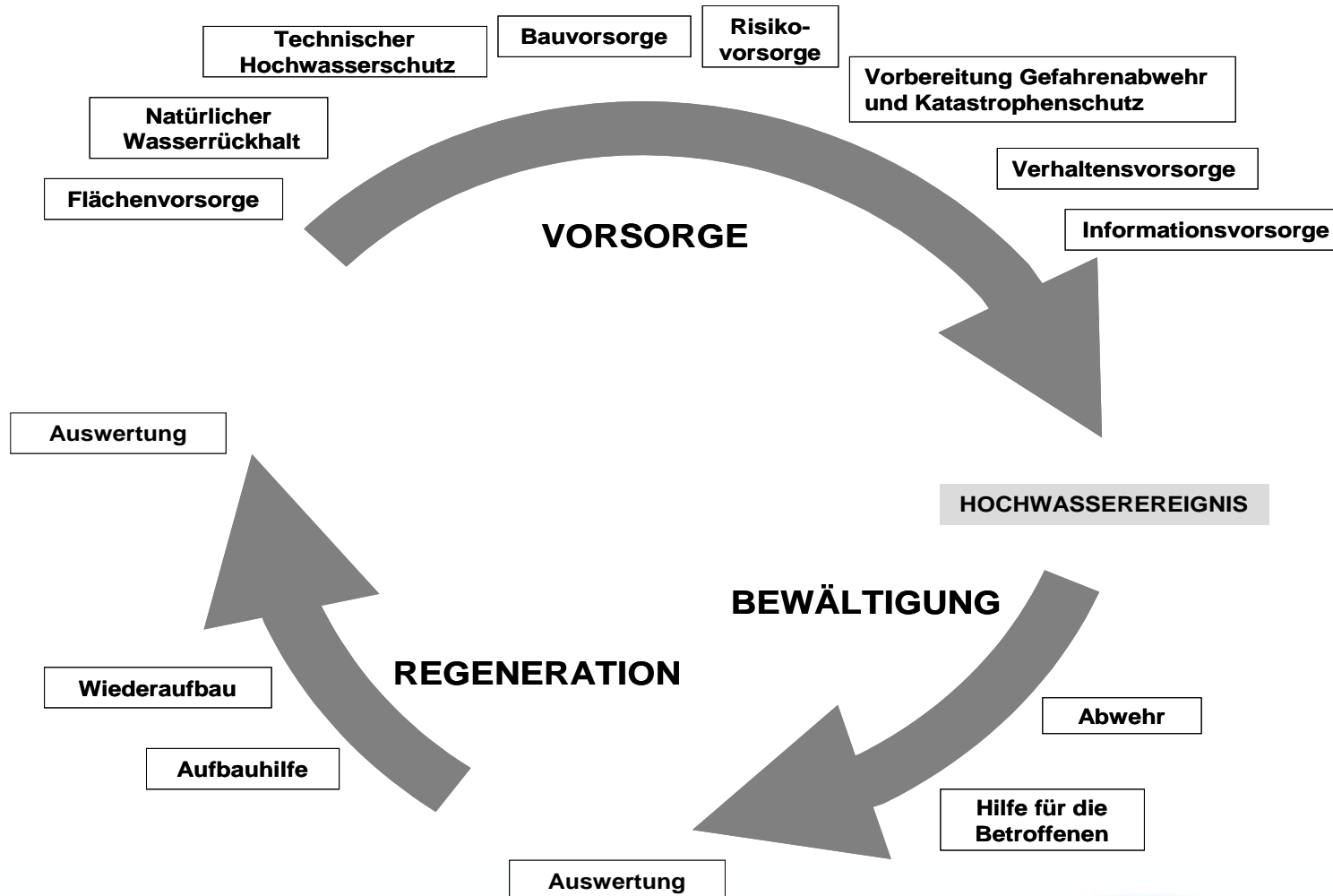
Saarland

Ministerium für Umwelt und Verbraucherschutz

Saarland

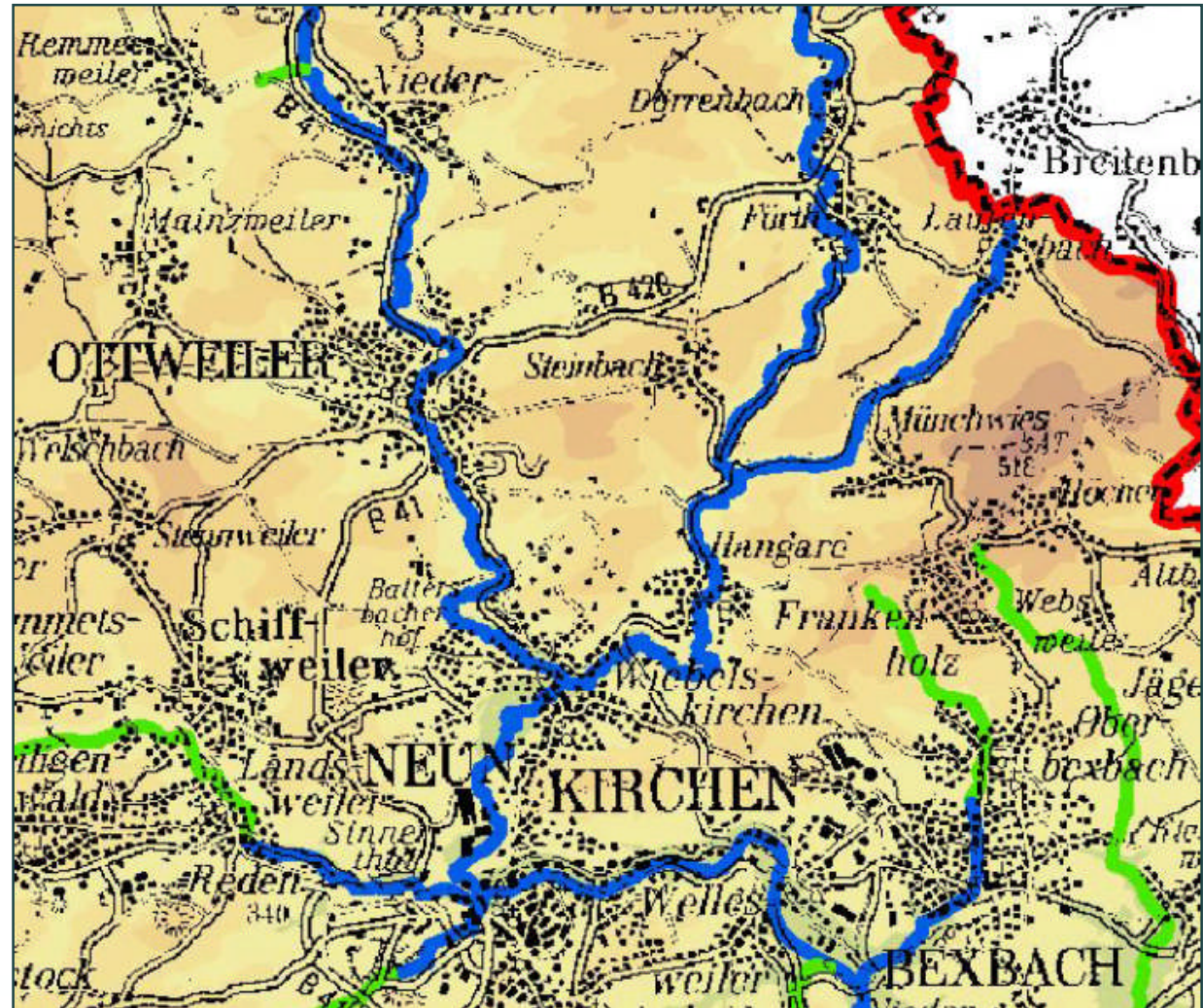
Ministerium für Umwelt
und Verbraucherschutz

Was ist Hochwasserrisikomanagement?



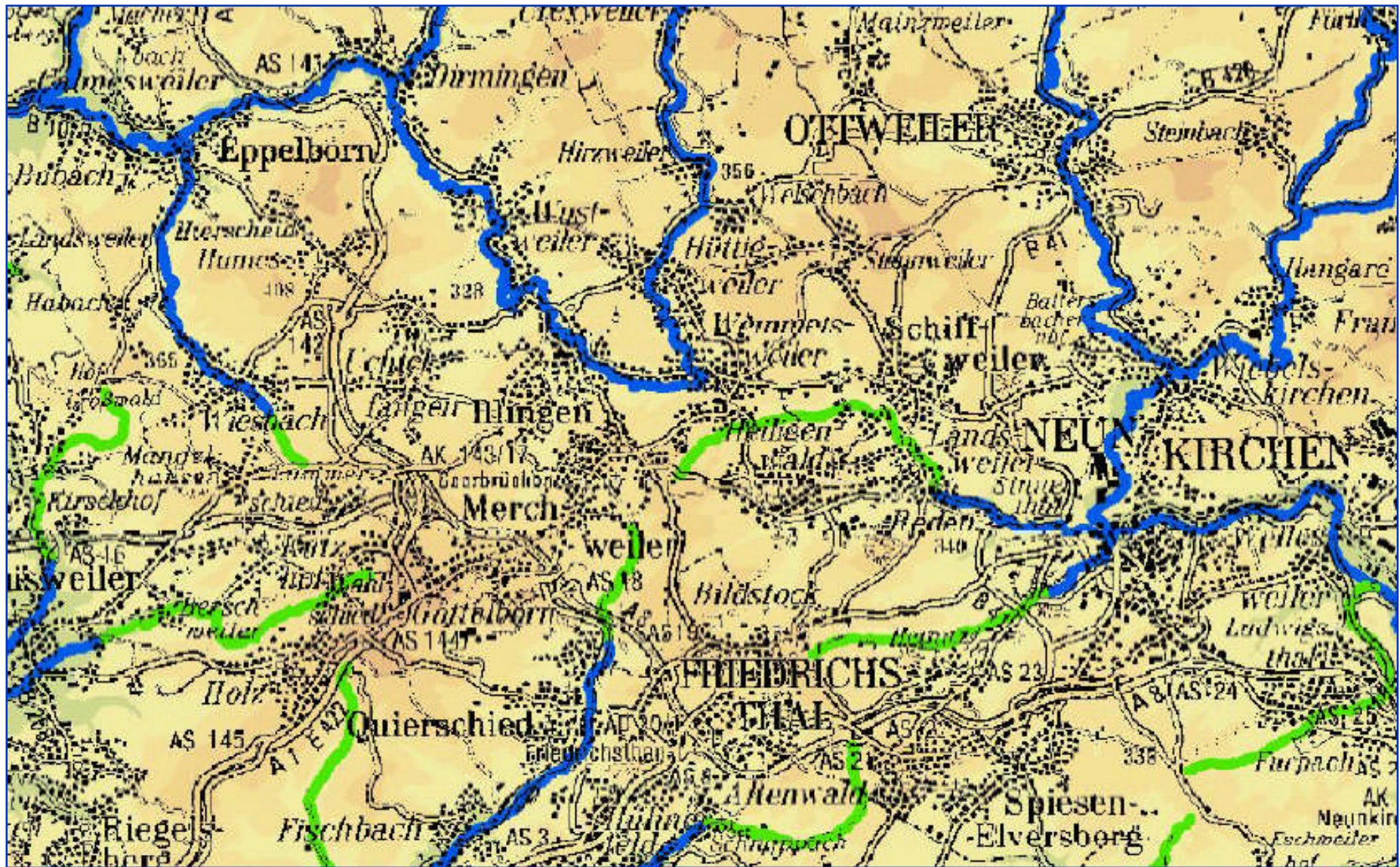
Risikobewertung

- Risikogebiete
 - Gefahrenkarten
 - Risikokarten
 - Risikomanagementpläne



Saarland

Ministerium für Umwelt
und Verbraucherschutz

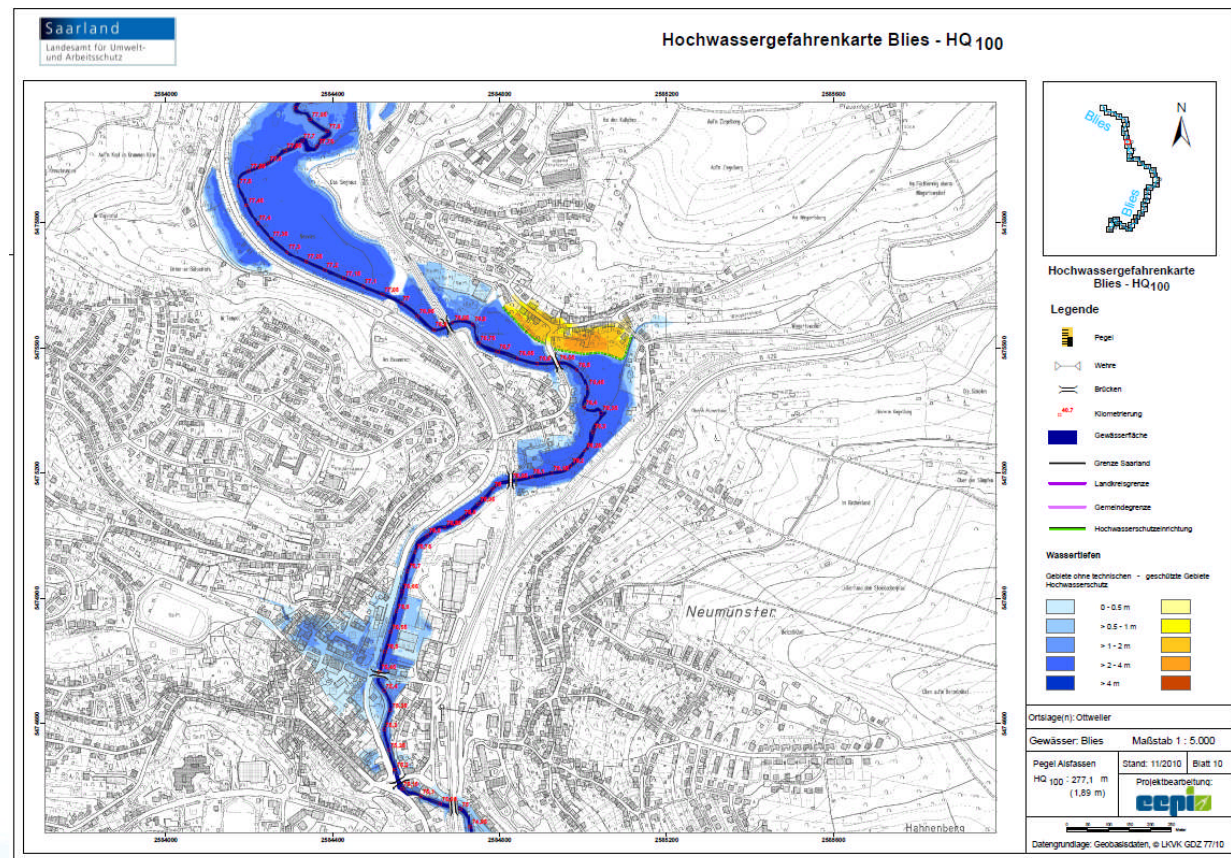


Hochwassergefahrenkarten

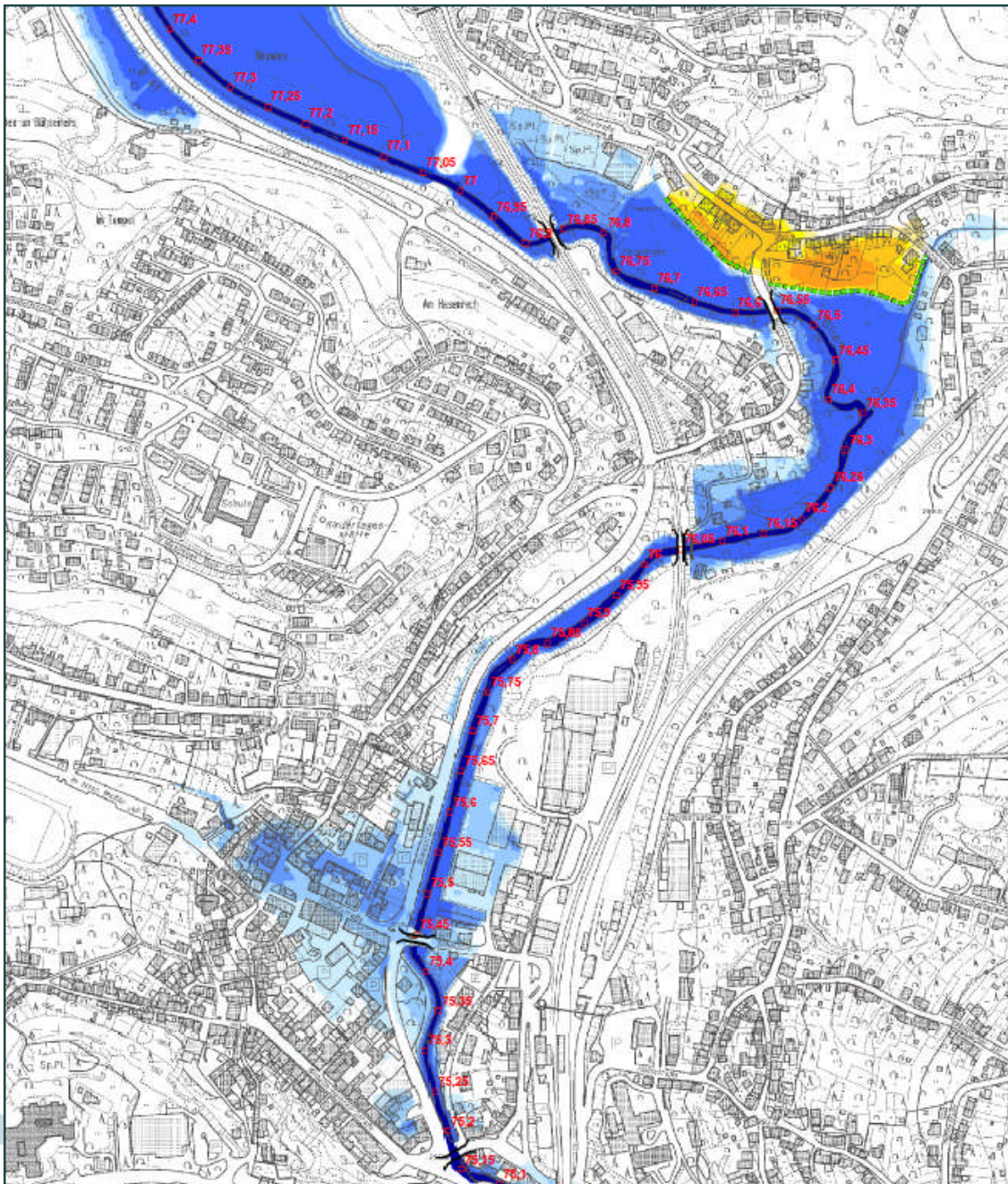
- Hochwasserereignisse
 - Niedriger, mittlerer, (ggf. hoher Wahrscheinlichkeit) (HQ_{extrem} , HQ_{100})

- Inhalt

- Überflutete Fläche
- Wassertiefe



Blies HQ 100



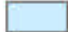









Hochwassergefahrenkarte Blies - HQ₁₀₀

Legende

-  Pegel
-  Wehre
-  Brücken
-  Kilometrierung
-  Gewässerfläche
-  Grenze Saarland
-  Landkreisgrenze
-  Gemeindegrenze
-  Hochwasserschutzzeilnrichtung

Wassertiefen

Gebiete ohne technischen - geschützte Gebiete
Hochwasserschutz

	0 - 0,5 m	
	> 0,5 - 1 m	
	> 1 - 2 m	
	> 2 - 4 m	
	> 4 m	

Ortslage(n): Ottweiler

Gewässer: Blies

Maßstab 1 : 5.000

Pegel Aisfassen

Stand: 11/2010 Blatt 10

HQ 100 : 277,1 m
(1,89 m)

Projektbearbeitung:

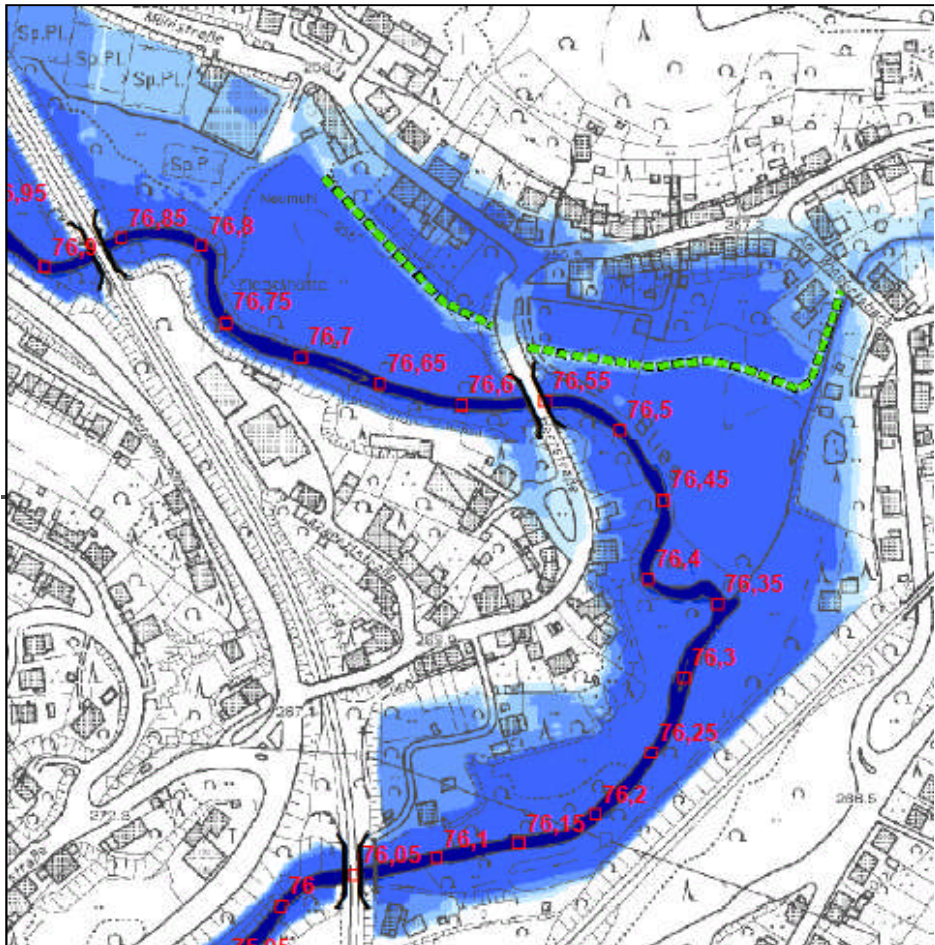
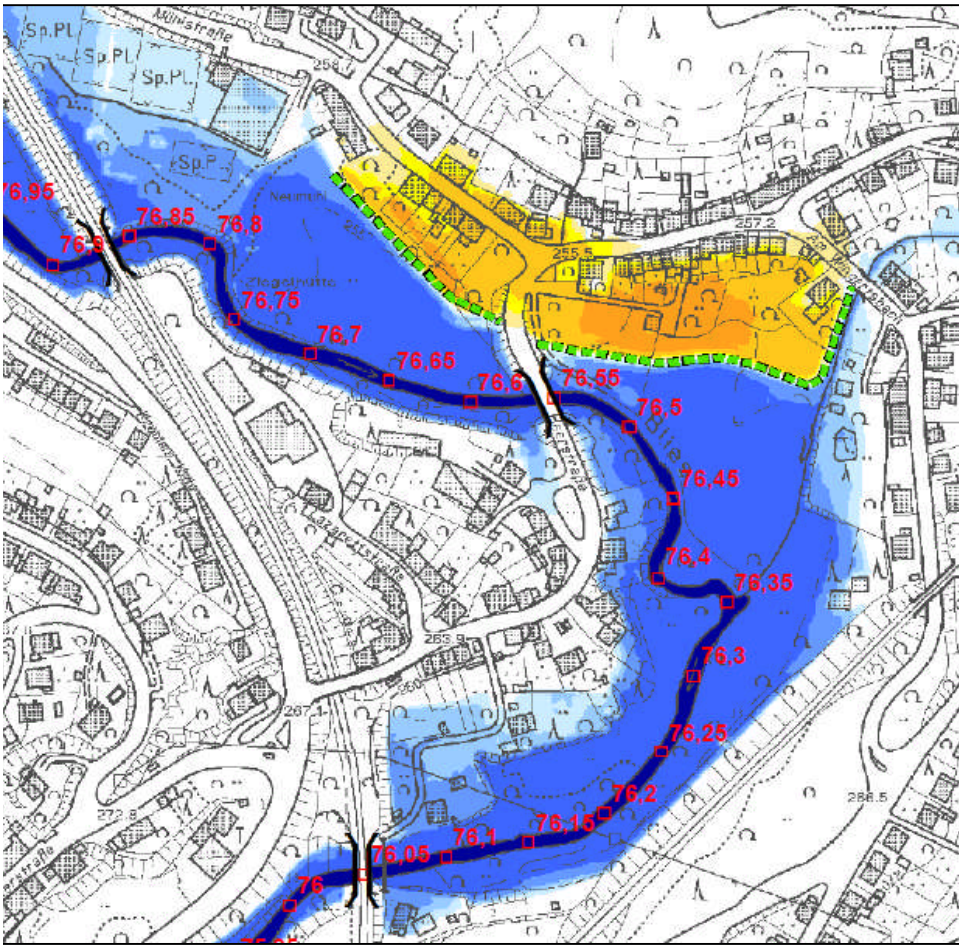


Datengrundlage: Geobasisdaten, © LKVK GDZ 77/10

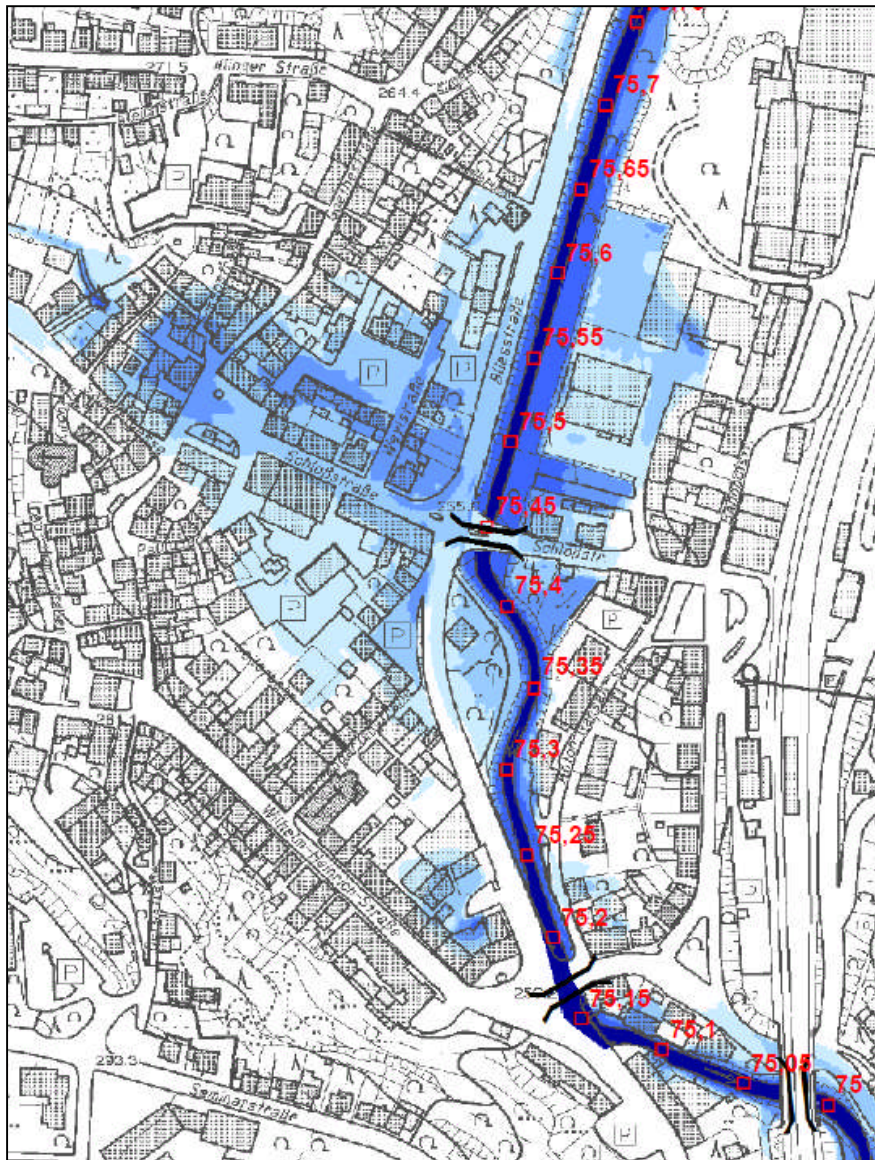
It und Verbraucherenschutz

HQ 100

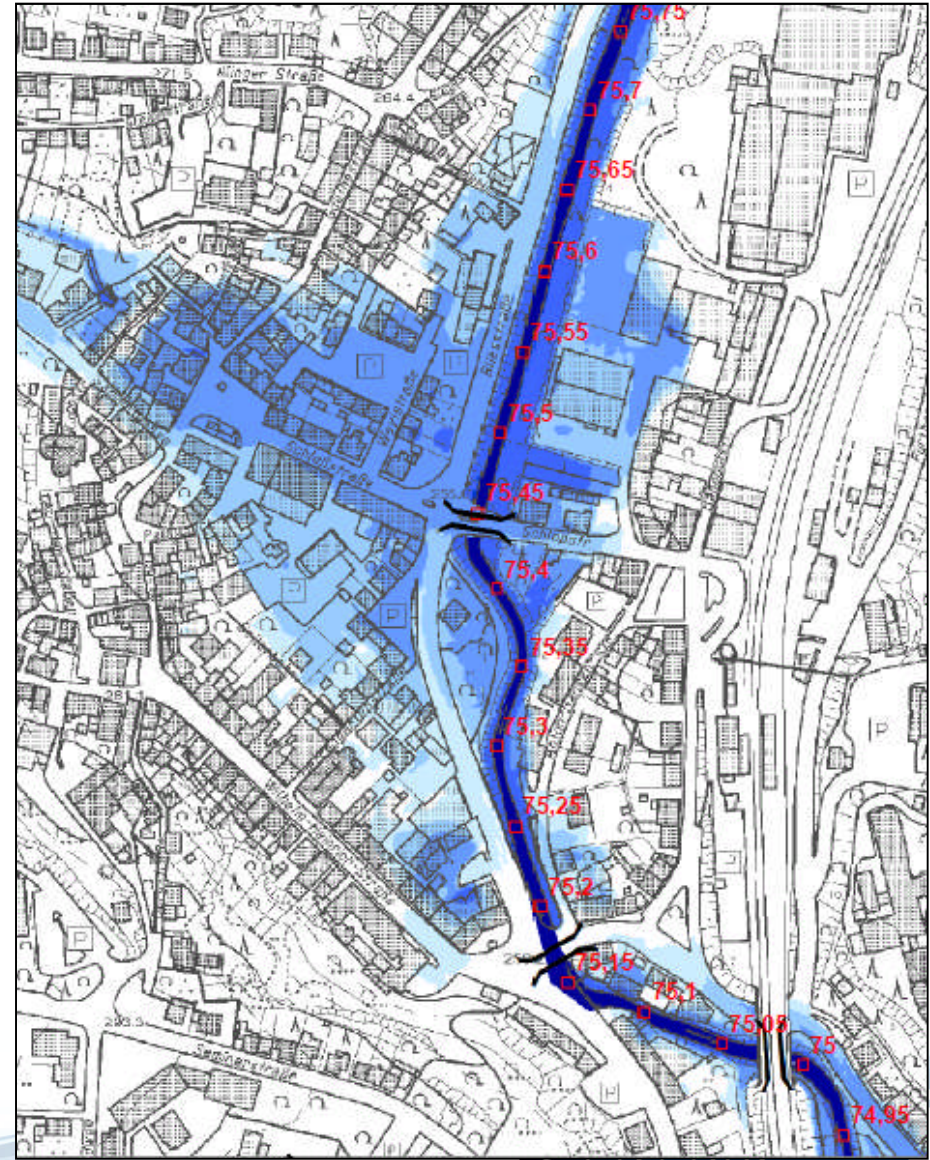
HQ extrem



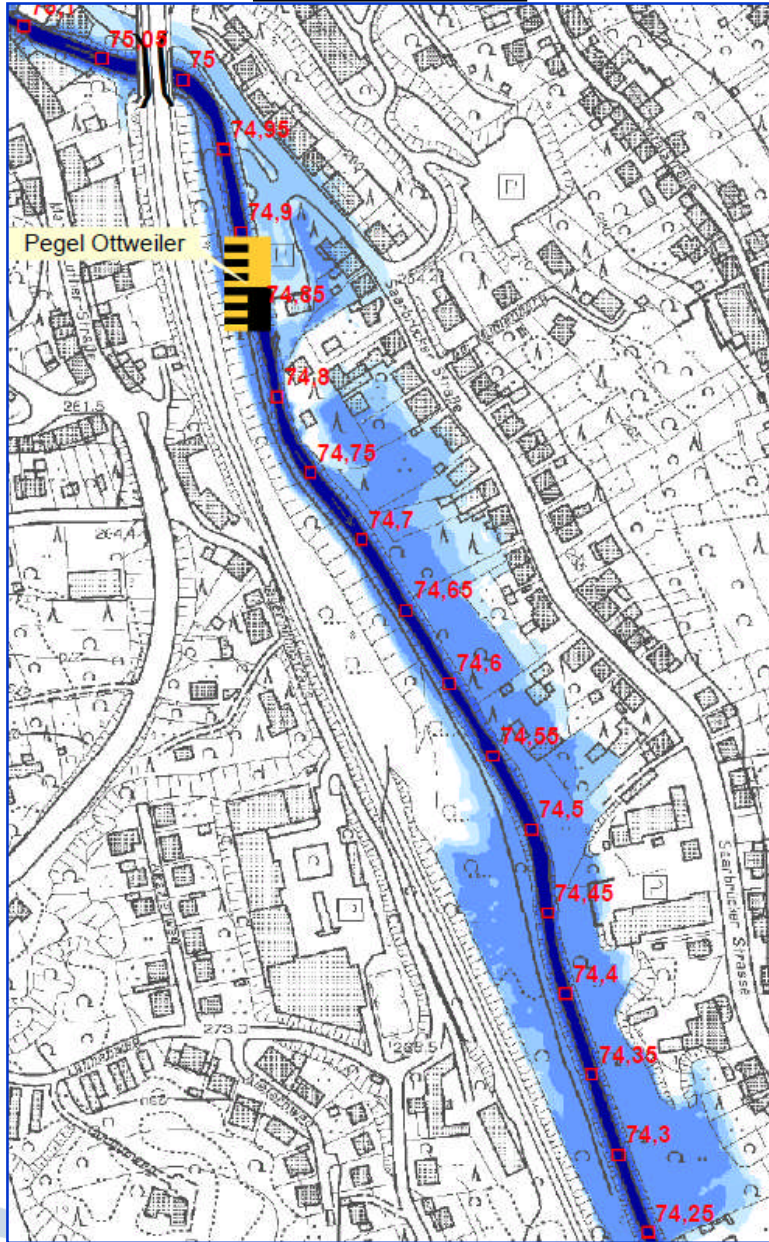
HQ 100



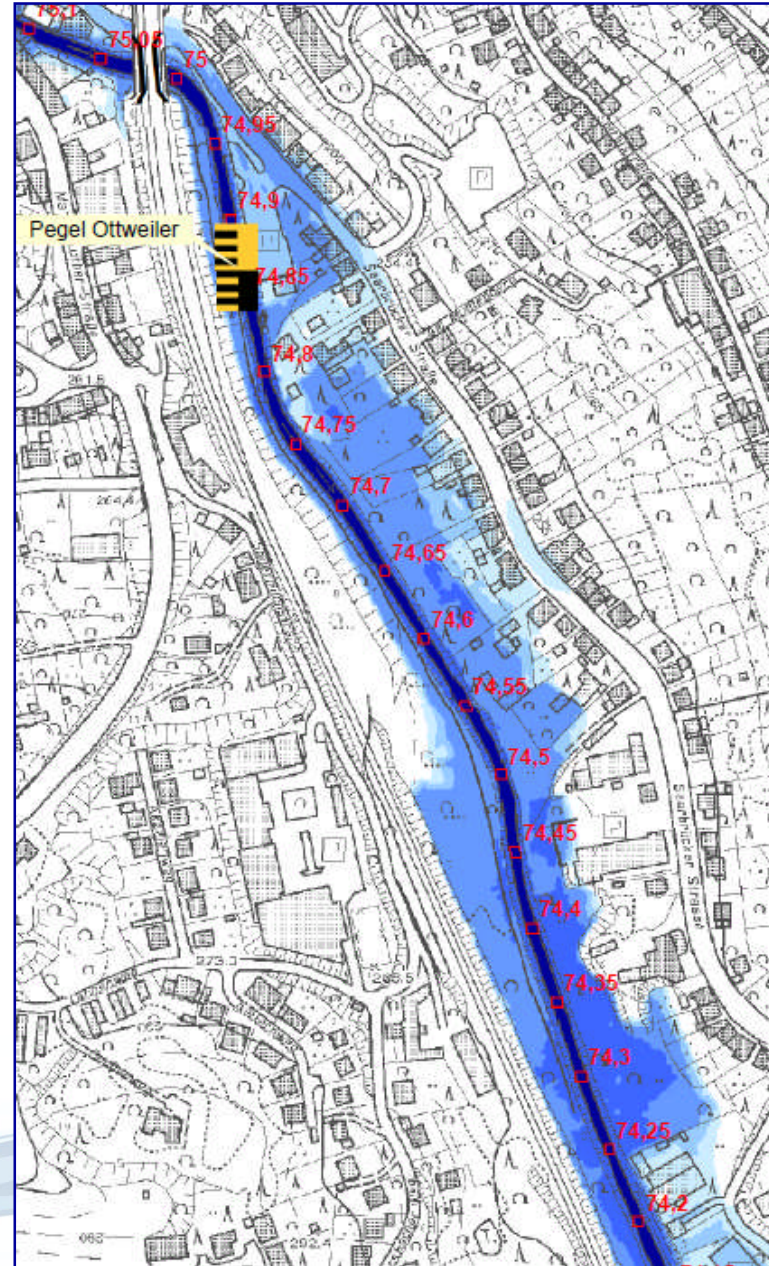
HQ extrem



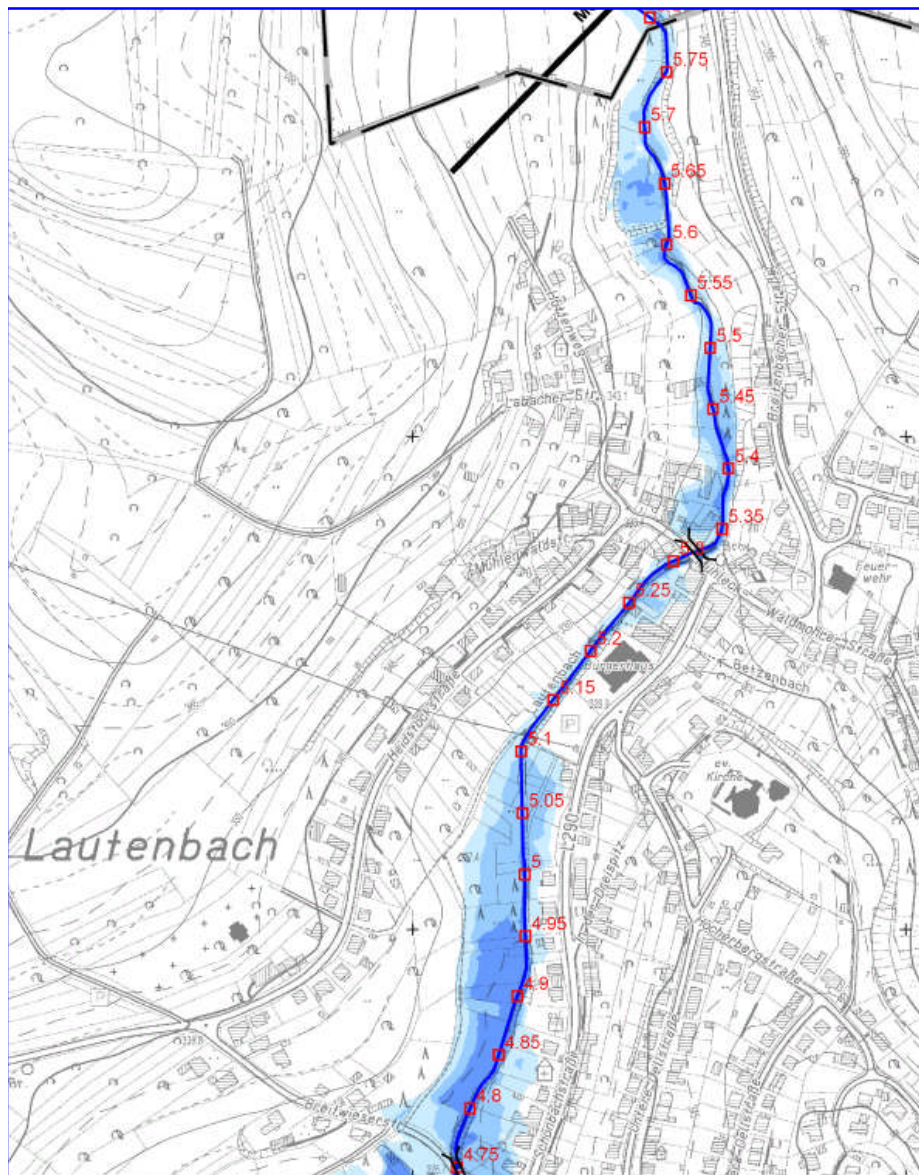
HQ 100



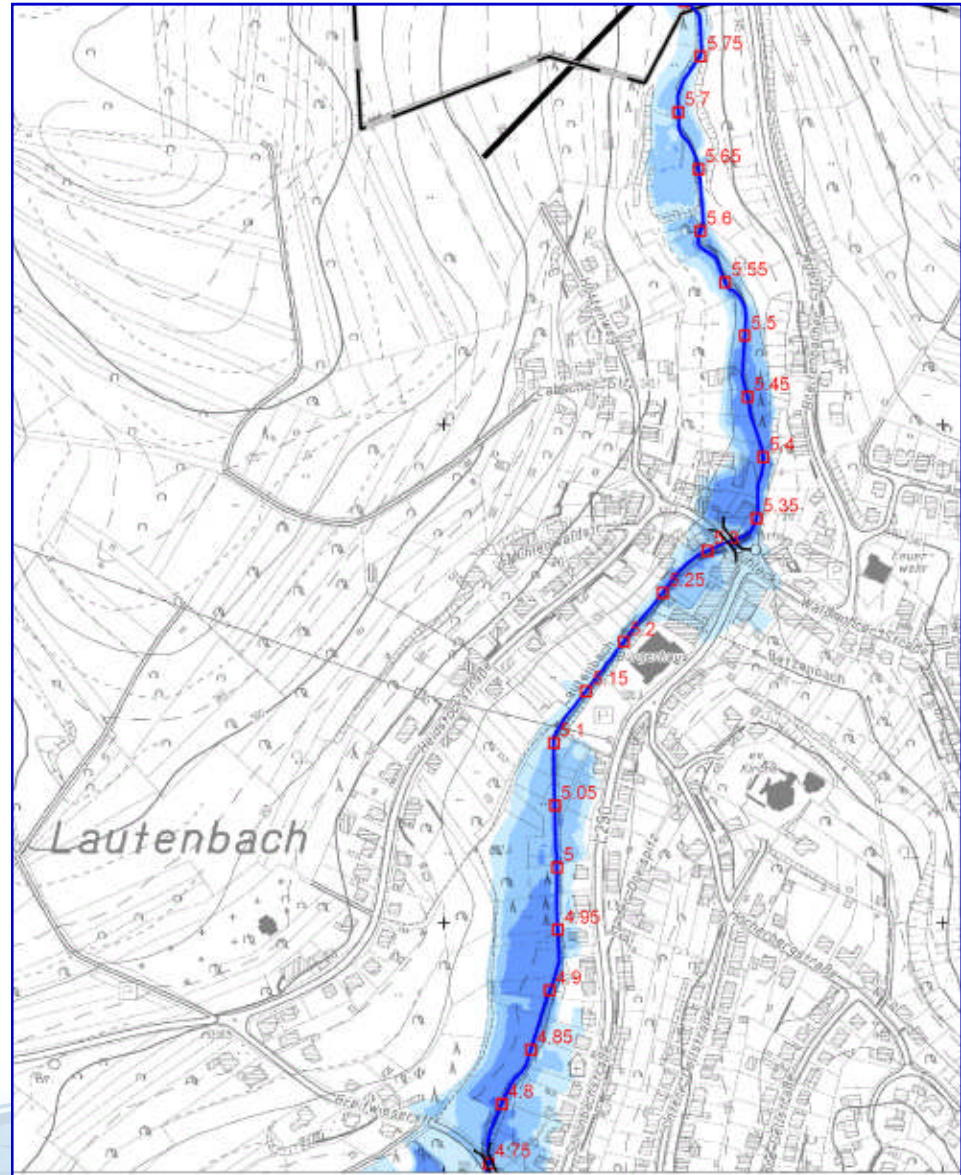
HQ extrem



Lautenbach HQ 100

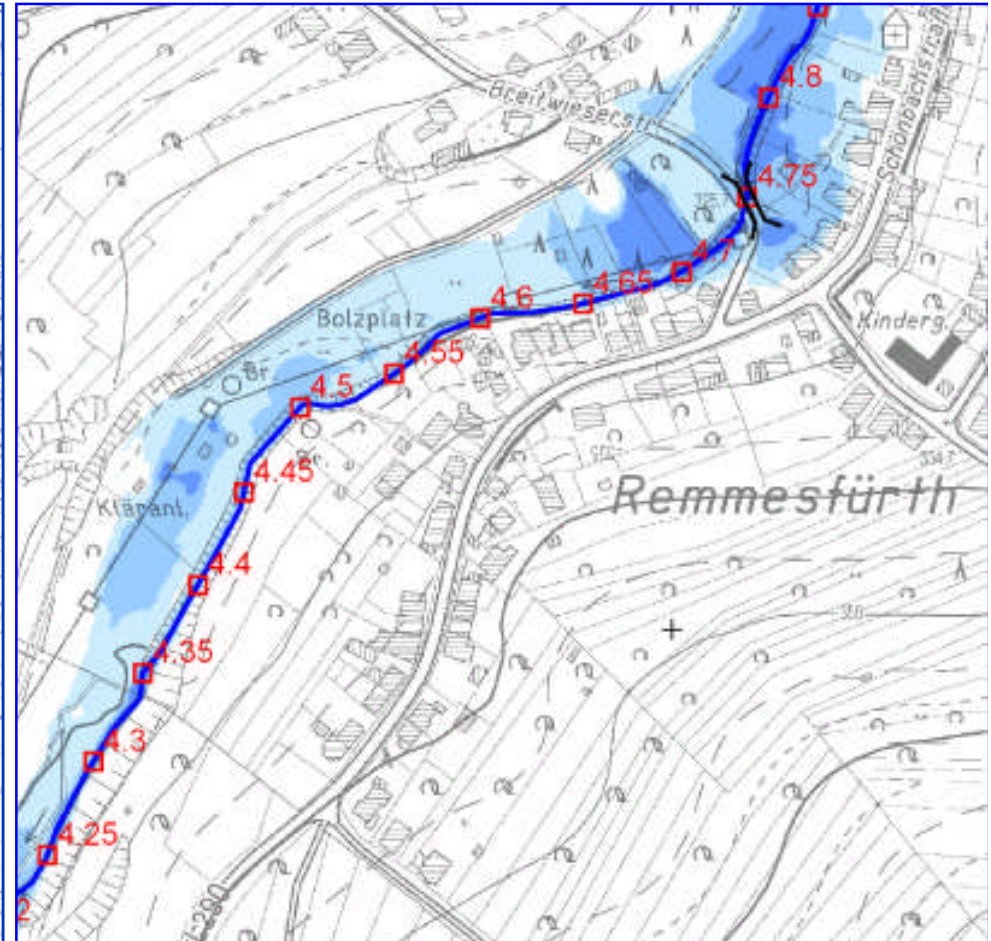
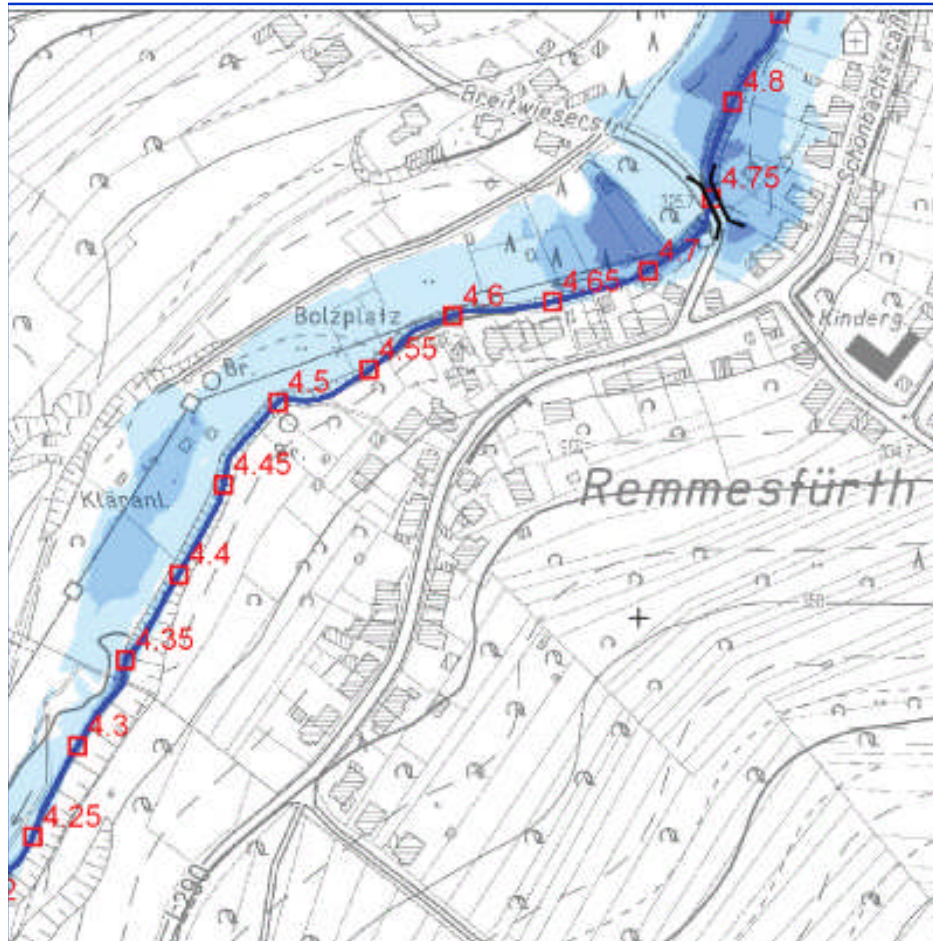


Lautenbach HQ extrem

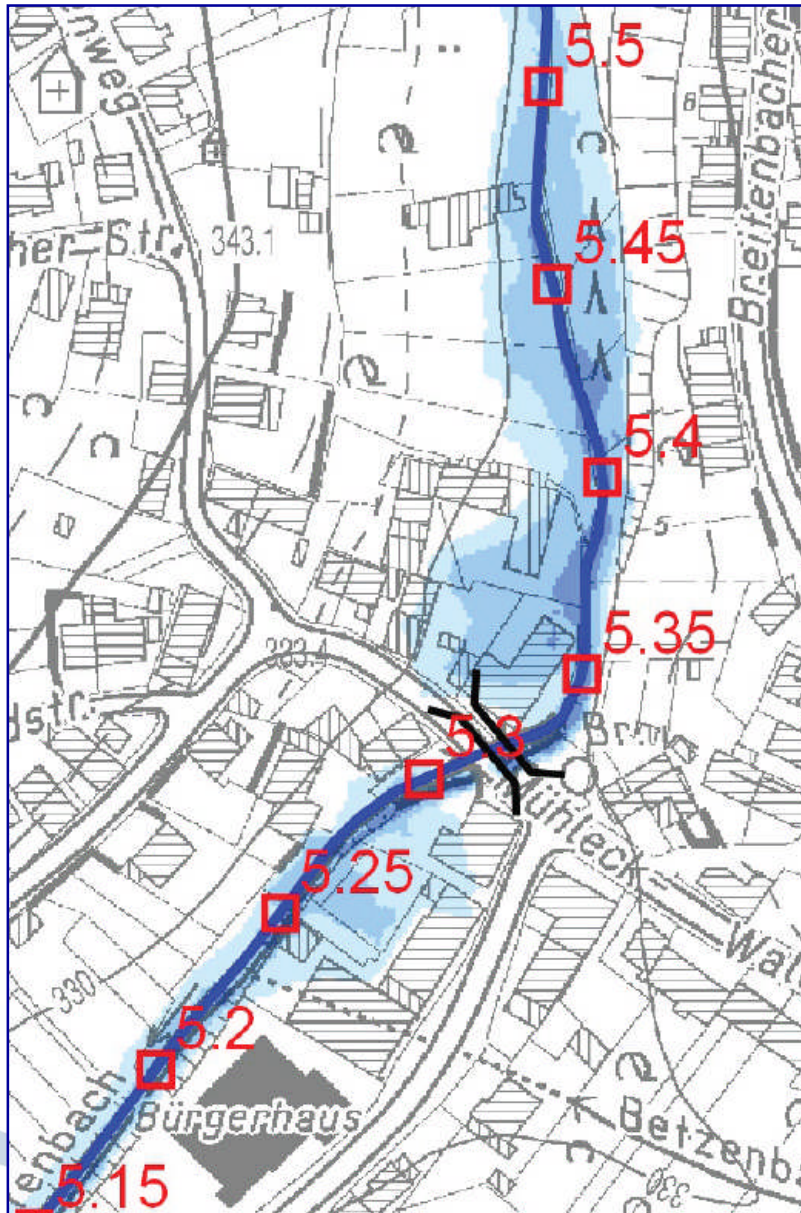


Lautenbach HQ 100

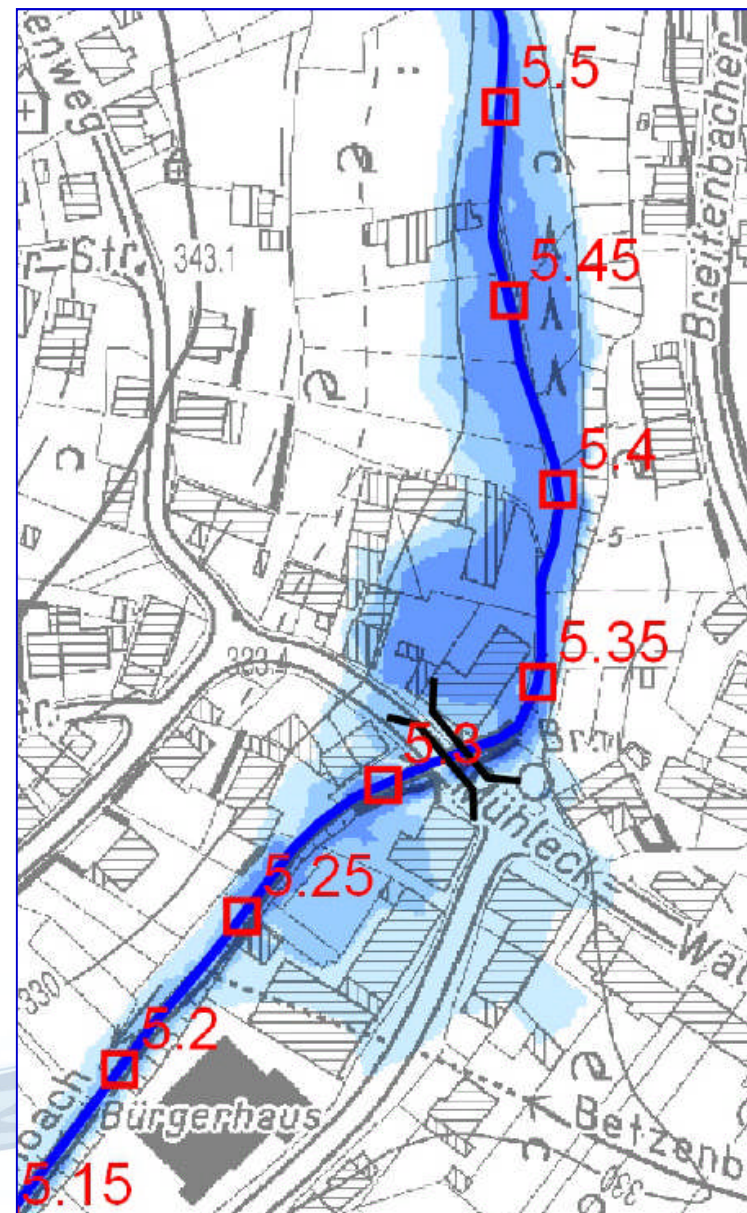
Lautenbach HQ extrem



Lautenbach HQ 100

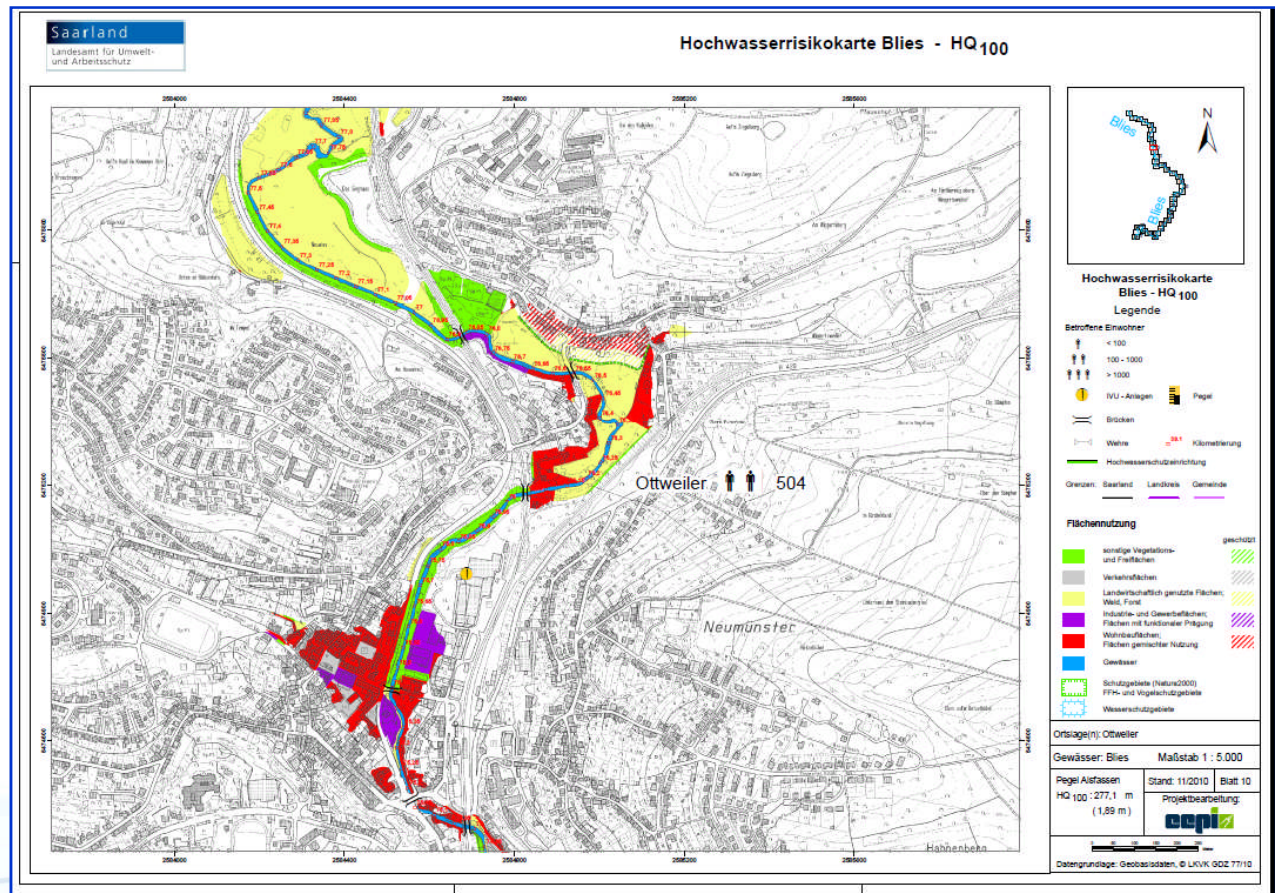


Lautenbach HQ extrem

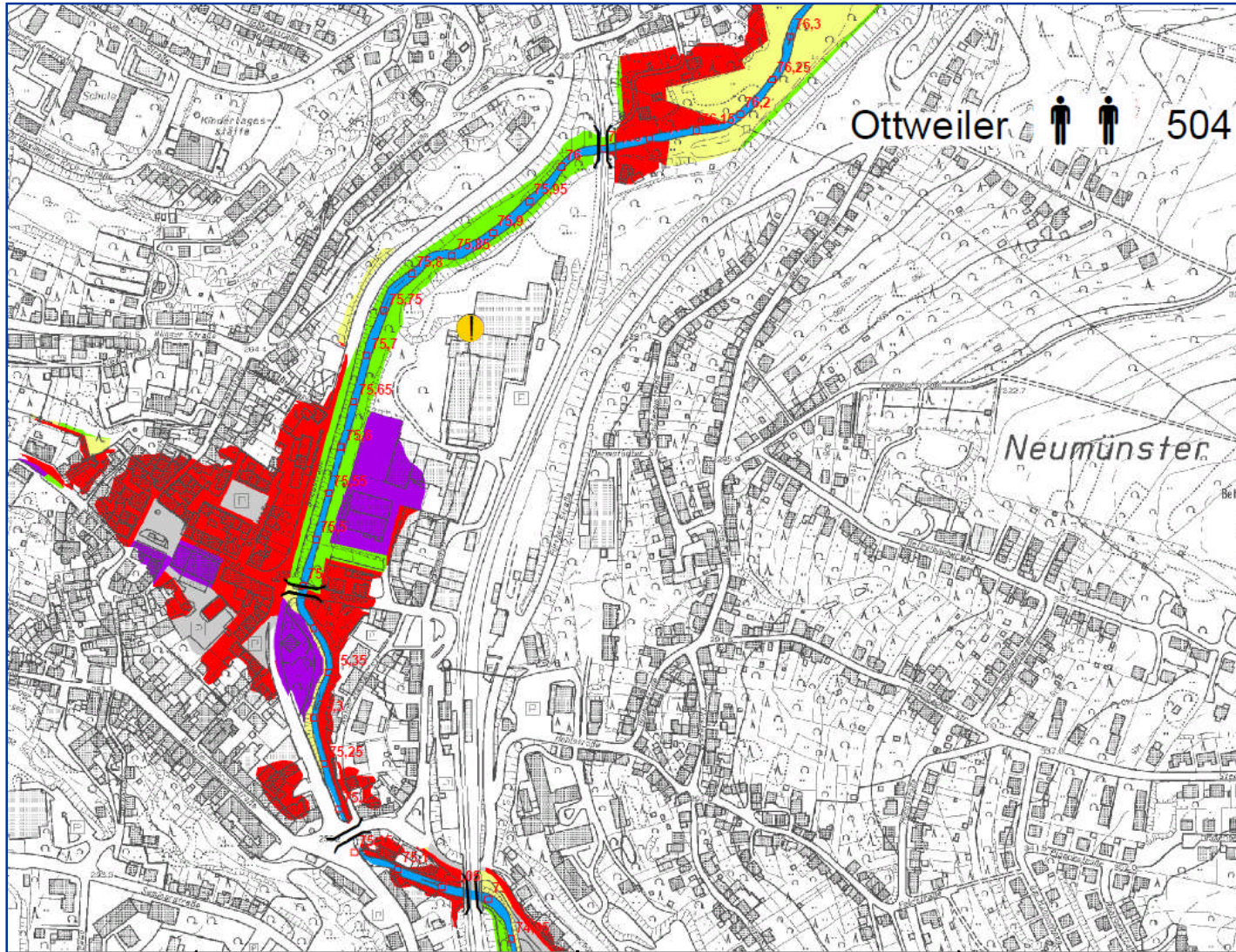


Hochwasserrisikokarten

- Inhalt
 - Anzahl der potenziell betroffenen Einwohner
 - Art der wirtschaftlichen Tätigkeit
 - IVU-Anlagen
 - Schutzgebiete



Hochwasserrisikokarte Blies HQ 100



Hochwasserrisikokarte Blies - HQ 100 Legende

Betroffene Einwohner

- < 100
- 100 - 1000
- > 1000
- IVU - Anlagen
- Pegel
- Brücken
- Wehre
- Hochwasserschutzanlage
- 20.1 Kilometrierung

Grenzen: Saarland Landkreis Gemeinde

Flächennutzung

- sonstige Vegetations- und Freiflächen geschützt
- Verkehrsflächen
- Landwirtschaftlich genutzte Flächen; Wald, Forst
- Industrie- und Gewerbeflächen; Flächen mit funktionaler Prägung
- Wohnbauflächen; Flächen gemischter Nutzung
- Gewässer
- Schutzgebiete (Natura2000) FFH- und Vogelschutzgebiete
- Wasserschutzgebiete

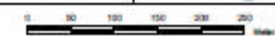
Ortslage(n): Ottweiler

Gewässer: Blies Maßstab 1 : 5.000

Pegel Alsfassen
HQ 100 : 277,1 m
(1,89 m)

Stand: 11/2010 Blatt 10

Projektbearbeitung:

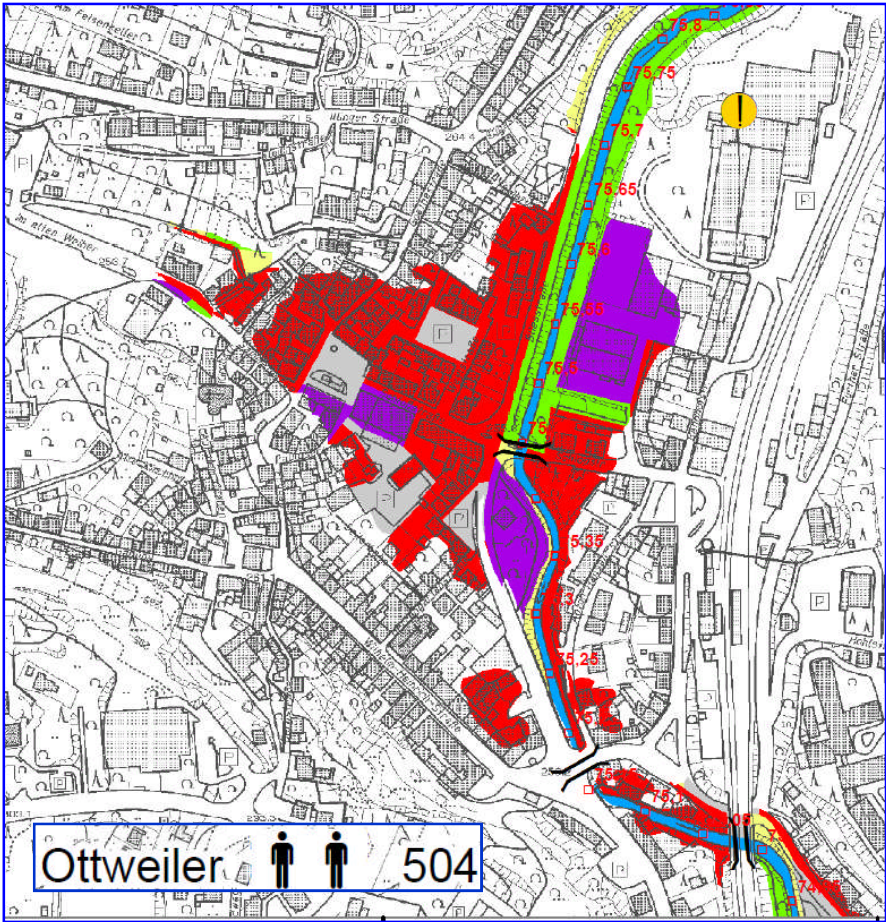


Datengrundlage: Geobasisdaten, © LKVK GDZ 77/10

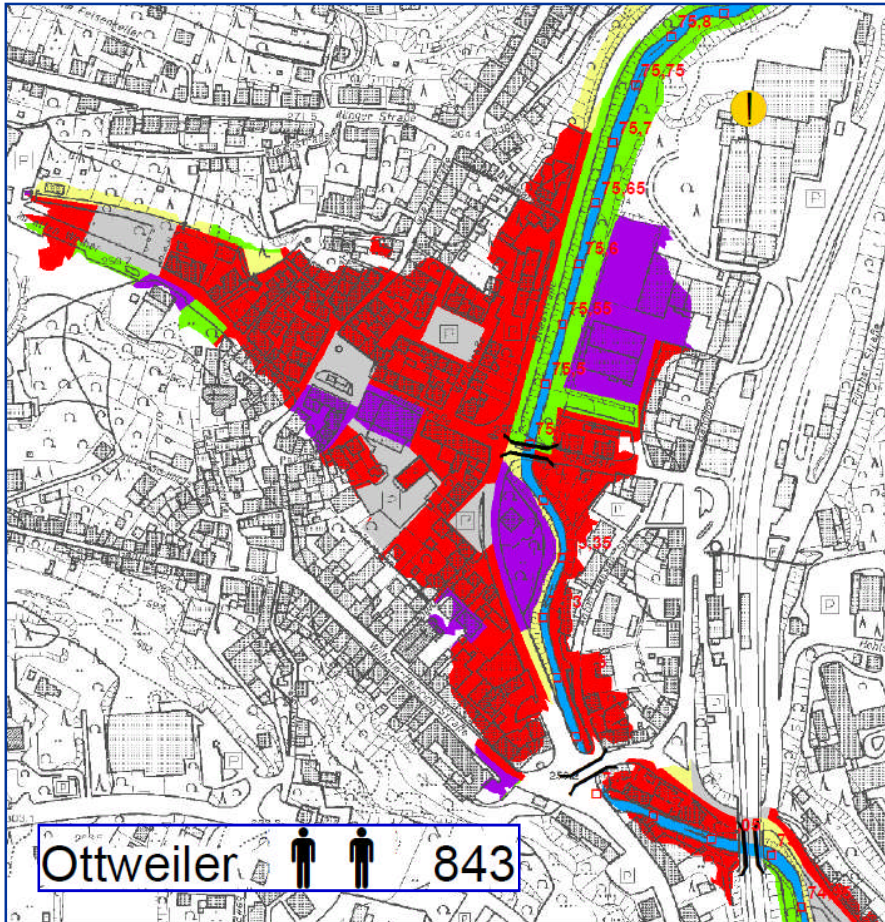
Saarland

Ministerium für Umwelt
und Verbraucherschutz

HQ 100



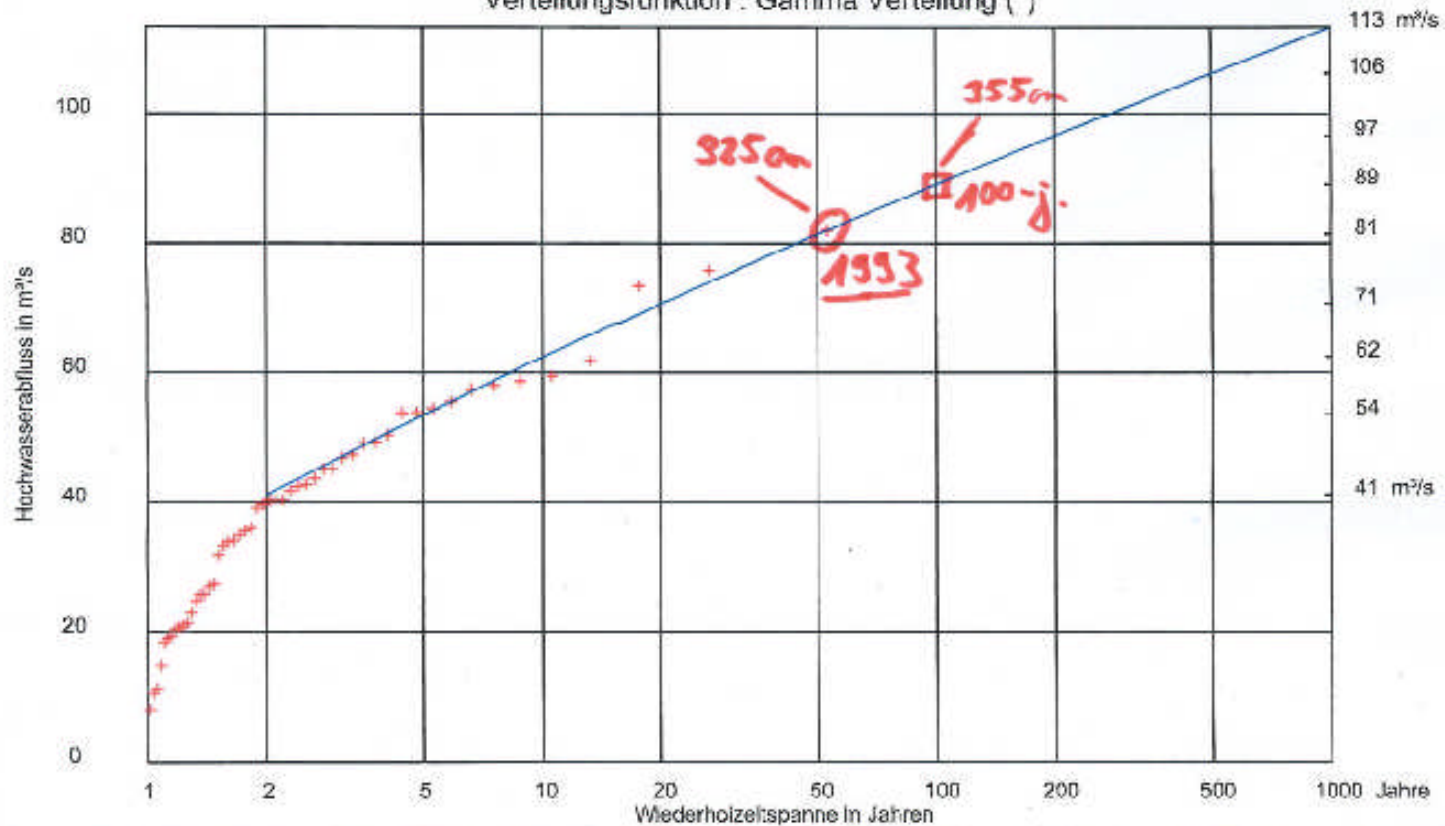
HQ extrem



HQ-Wahrscheinlichkeit

Jahresreihe 1961-2013

Verteilungsfunktion : Gamma Verteilung (*)

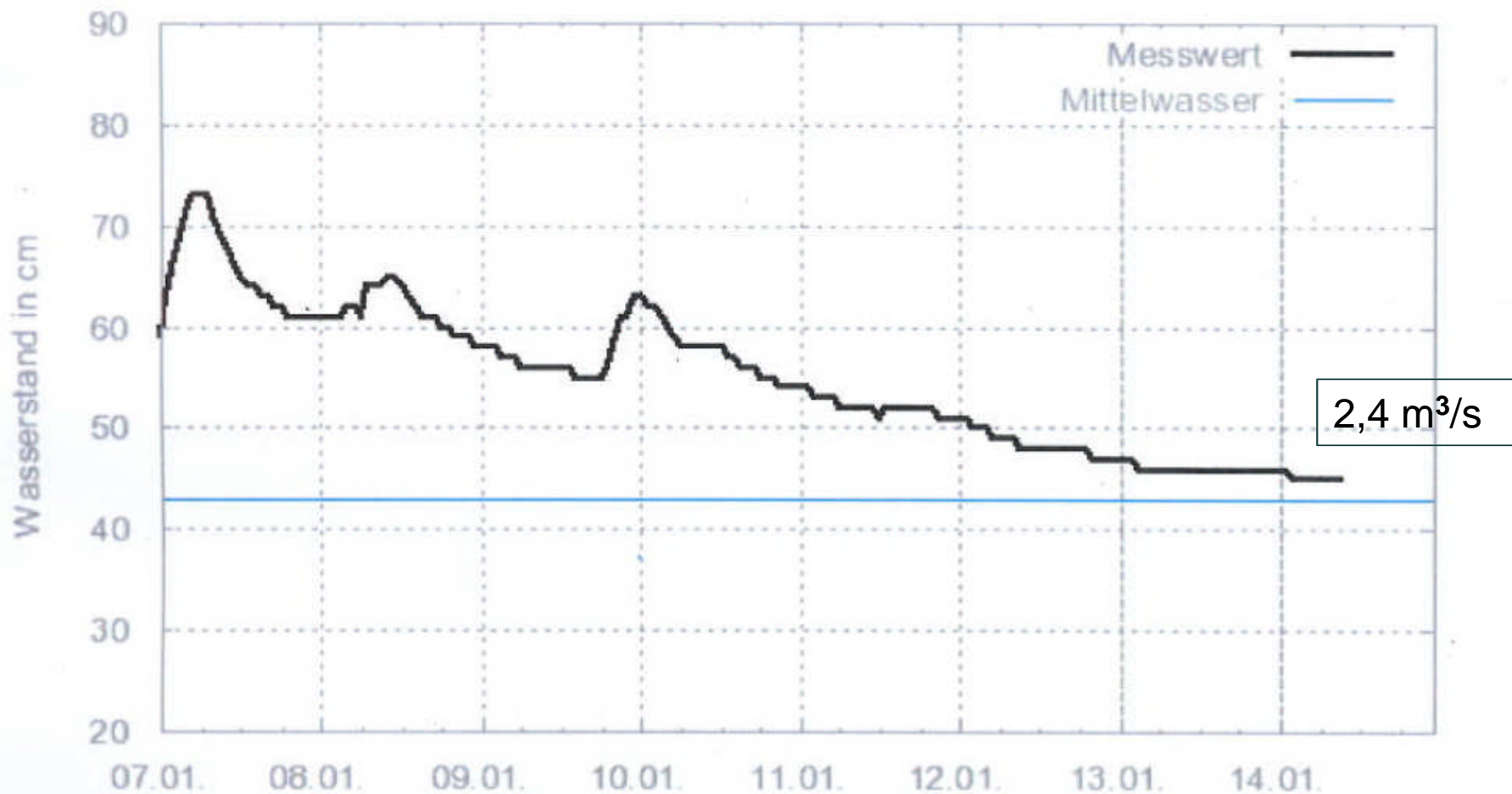


Pegelnummer : 1022120
 Gewässer : Blies
 Ort : Ottweiler

Berechnete Werte :
 Mittelwert = 38,985
 Streuung = 17,051
 Schiefe = 0,875
 aus natürlichen Werten

(*) nach DVWK-Empfehlung

Pegel Ottweiler, Blies vom 07.01.2014 bis 14.01.2014 09:00 Uhr MEZ



Veröffentlichung der Karten im Internet (Geoportal auf saarland.de):

www.saarland.de – Themenportale - **Geoportal** –
- Fachanwendungen - Wasser

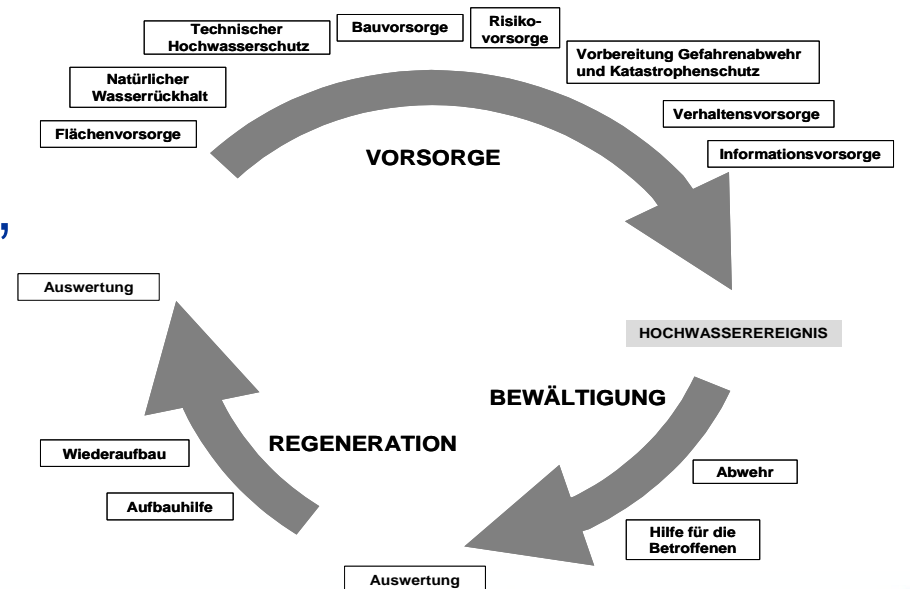
Veröffentlichung erfolgt schrittweise nach Fertigstellung

Saarland

Ministerium für Umwelt
und Verbraucherschutz

Hochwasserrisikomanagementpläne

- Festlegung angemessener Ziele für das Risikomanagement
- Schwerpunkt auf der Verringerung der Schadenspotenziale
- Maßnahmen zur Erreichung der festgelegten Ziele
- Alle Aspekte des HW-Risikomanagements
- Schwerpunkt auf Vermeidung, Schutz und Vorsorge einschließlich Vorhersage und Frühwarnsystemen



Saarland

Ministerium für Umwelt
und Verbraucherschutz

Hochwasserschäden verringern !

EG-Hochwasserrisikomanagementrichtlinie



Saarland

Ministerium für Umwelt
und Verbraucherschutz